



TECHNICAL DATASHEET

SCHEDA TECNICA

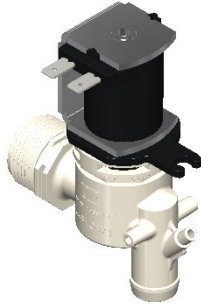
Cod.: 800D E1

FAMILY NAME: 800D series - Drain Valve 3/4"BSPP IN - HC16 OUT - with Vent

Rev.: 0

FAMIGLIA: Serie 800D - Drain Valve 3/4"BSPP IN - PG16 OUT - con Vent

Data: 12/06/2018



WORKING CHARACTERISTICS

Working pressure:	0 ÷ 180 mbar
Room temperature:	0 ÷ 60 °C
Fluid temperature:	0 ÷ 90 °C
Flow direction:	Unidirectional
Nominal diameter:	DN 12,75
Elect.Pilot/Control:	800D solenoids

CARATTERISTICHE DI LAVORO

Pressione di esercizio:	0 ÷ 180 mbar
Temperatura ambiente:	0 ÷ 60 °C
Temperatura fluido:	0 ÷ 90 °C
Direzione fluido:	Unidirezionale
Diametro di passaggio:	DN 12,75
Elet.Pilota/Comando:	Solenoidi 800D

PHYSICAL CHARACTERISTICS

Valve body:	PA 66 GF30 NAT
Diaphragm:	LSR (liquid silicone)
Core:	Stainless Steel
Spring:	Stainless Steel
Assembly:	Bayonet

CARATTERISTICHE FISICHE

Corpo valvola:	PA 66 FV30 NAT
Membrana:	LSR (silicone liquido)
Nucleo:	Acciaio Inox
Molla:	Acciaio Inox
Assemblaggio:	Baionetta

INSTALLATION

The valve has to be mounted in an horizontal position

INSTALLAZIONE

La valvola deve essere montata in posizione orizzontale

APPLICATIONS

Liquid dispensing system

APPLICAZIONI

Sistemi di erogazione per liquidi

HYDRAULIC CONNECTIONS

Inlet:	3/4" BSPP Male thread
Outlet:	HC 16
Optional:	Vent for laminar flow – HC 5

CONNESSIONI IDRAULICHE

Ingresso:	Filetto maschio 3/4" BSPP
Uscita:	PG 16
Opzionale	Vent per flusso laminare – PG

ELECTRICAL CONNECTIONS

6,3 x 0,8 Male faston

CONNESSIONI ELETTRICHE

6,3 x 0,8 faston maschi

SOLENOID RANGE

See table attached

GAMMA SOLENOIDI

Vedi tabella in allegato

MARKS AND CERTIFICATIONS

GW (only wire insulation)

MARCHI ED APPROVAZIONI

GW (solo isolamento avvolgimento)

**TECHNICAL DATASHEET****SCHEDA TECNICA****Cod.:** 800D E1**FAMILY NAME:** 800D series - Drain Valve 3/4"BSPP IN - HC16 OUT
- with Vent**Rev.:** 0**FAMIGLIA:** Serie 800D - Drain Valve 3/4"BSPP IN - PG16 OUT
- con Vent**Data:** 12/06/2018**DIMENSIONAL DRAWING***TAVOLE DIMENSIONALI*